

IV 附属明細書

1 本報告書収録資料

資料 1	正会員・準会員・賛助会員数の増減	23
資料 2	部門別正会員・準会員数	23
資料 3	地域本部、部門別正会員・準会員数	24
資料 4	令和元年度技術士試験の結果	25
資料 5	技術士および技術士補の技術部門別登録者数	26
資料 6	技術士試験申込者、合格者、登録者及び正会員・準会員の推移	27
資料 7	賛助会員一覧	29

2 ホームページ掲載資料（以下の資料 8 以降はホームページに掲載しています。）

資料 8	技術士 CPD 登録等実績	
資料 9	総会及び理事会における議題一覧	
資料 10	規程類の制定・変更一覧	
資料 11	第 11 回企業と技術者の倫理とコンプライアンス	
資料 12	技術士 CPD 中央講座	
資料 13	技術士 CPD ミニ講座	
資料 14	第 37 回技術士 CPD・技術士業績・研究発表年次大会	
資料 15	技術士フォーラム	
資料 16	新春記念講演会	
資料 17	第 22 回北東 3 地域本部技術士交流会	
資料 18	第 25 回西日本技術士研究・業績発表年次大会	
資料 19	第 46 回技術士全国大会（四国・徳島）	
資料 20	地域産学官と技術士との合同セミナー	
資料 21	技術士を目指そう、修習ガイダンス 2020	
資料 22	技術士第二次試験合格者研修会・祝賀会	
資料 23	技術士第一次試験合格者祝賀会	
資料 24	技術士第二次試験合格者祝賀会	
資料 25	技術士業務に関する対外協力件数	
資料 26	技術支援基礎講座等	
資料 27	海外活動支援委員会主催セミナー	
資料 28	国際委員会主催セミナー	
資料 29	第 19 回修習技術者発表研究年次大会	
資料 30	第 32 回修習技術者研修セミナー	
資料 31	修習技術者研修会／修習技術者発表研究会	
資料 32	第 15 回全国防災連絡会議	
資料 33	新聞・雑誌等記事掲載一覧	
資料 34	後援、協賛等	
資料 35	受託事業一覧	

- 資料 36 四役会議・常設委員長会議・地域本部長会議・部会長会議
- 資料 37 委員会の会議開催状況
- 資料 38 部会の開催
- 資料 39 地域本部の会合
- 資料 40 県支部の会合
- 資料 41 部会における講演会
- 資料 42 部会における見学会
- 資料 43 地域本部における主な講演会等
- 資料 44 地域本部における主な見学会
- 資料 45 地域本部管轄下の県支部における主な講演会等
- 資料 46 関東甲信地域の県支部における主な講演会等
- 資料 47 地域本部管轄下の県支部における主な見学会
- 資料 48 関東甲信地域の県支部における主な見学会
- 資料 49 地域本部管轄下の県支部、部門別正会員・準会員数
- 資料 50 関東甲信地域における県支部、部門別正会員・準会員数
- 資料 51 地域本部、部門別 女性正会員・準会員数
- 資料 52 会員による活動グループの異動状況
- 資料 53 令和元年度技術士試験実施状況
- 資料 54 技術部門別 女性技術士登録者数
- 資料 55 技術部門別 女性技術士補登録者数

資料1 正会員・準会員・賛助会員数の増減
(2019年4月1日～2020年3月31日)

	正会員	準会員	計	賛助会員
2019年3月31日現在	15,209	3,503	18,712	154
入会	870	218	1,103	1
準会員から正会員への異動	125	△125	—	—
正会員から準会員への異動	0	0	—	—
復帰・復会	25	15	40	—
退会・休会・死亡等	△671	△317	△988	△3
増減計	+349	△209	+140	0
2020年3月31日現在 ()は女性内数	15,558 (330)	3,294 (162)	18,852 (492)	152

(注) 復帰は休会からの復帰。正会員のうち名誉会員は231名(内女性1名)。

準会員：①技術士第二次試験に合格し、技術士登録をしていない者

②技術士第二次試験に合格していない者の内、技術士第一次試験合格者、又はJABEE認定課程を修了した者

資料2 部門別正会員・準会員数
(2020年3月31日)

部門	正会員	内女性	準会員(*)	内女性	計	内女性
機 械	1,690	12	585	10	2,275	22
船舶・海洋	16	0	7	0	23	0
航空・宇宙	74	3	50	2	134	5
電気電子	1,798	3	481	9	2,279	12
化 学	422	7	209	13	631	20
織 維	83	3	12	2	95	5
金 属	366	7	72	0	438	7
資源工学	54	2	7	0	61	2
建 設	6,556	154	1,076	42	7,632	196
上下水道	1019	19	250	7	1,269	26
衛生工学	529	5	149	4	678	9
農 業	862	18	153	14	1,015	32
森 林	301	13	46	4	347	17
水 産	198	7	43	4	241	11
経営工学	532	10	153	8	685	18
情報工学	747	23	375	8	1,122	31
応用理学	820	21	119	5	939	26
生物工学	188	21	161	29	349	50
環 境	489	50	418	43	907	93
原子力・放射線	221	3	36	1	257	4
総合技術監理	4,247	75	24	0	4,171	75
(部門数合計)	21,212	456	4,426	205	25,638	661

(注) 複数部門での登録・合格者は、それぞれの部門で重複して計上している。

準会員(*)には、正会員のうち、第二次試験合格後、当該技術部門に登録していない者を含む。

資料 3 地域本部、部門別正会員・準会員数 (2020年3月31日)

【正会員】

部門	地域本部 所属										地域本部 以外(※)	合計
	北海道	東北	北陸	中部	近畿	中国	四国	九州	小計			
機械	28	24	45	206	309	93	11	86	802	888	1,690	
船舶・海洋	0	0	0	2	4	4	0	1	11	5	16	
航空・宇宙	1	0	2	21	5	1	0	2	32	42	74	
電気電子	30	77	33	124	272	55	13	71	675	1,123	1,798	
化学	1	2	9	41	76	25	3	19	176	246	422	
繊維	0	0	8	7	36	4	1	0	56	27	83	
金属	4	5	14	40	64	20	2	25	174	192	366	
資源工学	4	1	1	1	2	2	1	3	15	39	54	
建設	676	741	377	498	654	399	271	644	4,260	2,296	6,556	
上下水道	53	66	37	86	152	50	28	112	584	435	1,019	
衛生工学	19	10	15	47	65	19	7	41	223	306	529	
農業	135	135	48	64	43	35	19	95	574	288	862	
森林	36	44	15	24	22	19	8	27	195	106	301	
水産	53	9	4	6	12	8	0	12	104	94	198	
経営工学	5	8	9	53	99	12	3	14	203	329	532	
情報工学	10	13	10	45	86	10	5	17	196	551	747	
応用理学	61	78	56	45	78	63	33	76	490	330	820	
生物工学	7	3	4	17	33	7	7	11	89	99	188	
環境	42	29	25	49	53	18	11	39	266	223	489	
原子力・放射線	0	17	12	1	21	6	1	5	63	158	221	
総合技術監理	339	295	182	301	528	262	110	351	2,368	1,879	4,247	
(部門別数 計)	1,504	1,557	906	1,678	2,614	1,112	534	1,651	11,556	9,656	21,212	
会員数 計	1,041	1,169	667	1,244	1,920	776	384	1,202	8,403	7,155	15,558	
()は女性内数	(19)	(20)	(12)	(16)	(32)	(17)	(7)	(26)	(149)	(181)	(330)	

【準会員】

部門	地域本部 所属										地域本部 以外(※)	合計
	北海道	東北	北陸	中部	近畿	中国	四国	九州	小計			
機械	5	16	17	88	121	33	10	17	307	278	585	
船舶・海洋	0	0	0	0	2	1	0	1	4	3	7	
航空・宇宙	0	3	0	12	5	0	0	3	23	27	50	
電気電子	13	26	11	48	76	11	7	19	211	270	481	
化学	6	5	6	30	33	10	3	7	100	109	209	
繊維	0	1	2	1	3	1	0	0	8	4	12	
金属	0	2	5	11	13	3	1	5	40	32	72	
資源工学	1	1	0	0	1	0	0	1	4	3	7	
建設	89	114	80	92	127	82	37	113	734	342	1,076	
上下水道	12	20	13	22	37	18	9	16	147	103	250	
衛生工学	5	8	6	18	20	8	2	13	80	69	149	
農業	13	22	10	10	11	8	8	10	92	61	153	
森林	5	6	1	3	7	3	2	5	32	14	46	
水産	7	3	2	7	2	1	0	4	26	17	43	
経営工学	3	3	1	14	24	3	2	7	57	96	153	
情報工学	5	7	5	25	50	9	3	11	115	260	375	
応用理学	3	8	5	12	20	8	2	5	63	56	119	
生物工学	4	7	7	15	29	7	3	8	80	81	161	
環境	31	31	21	39	60	17	7	27	233	185	418	
原子力・放射線	0	6	1	1	6	0	0	1	15	21	36	
総合技術監理	3	0	0	3	3	1	0	0	10	14	24	
(部門別数 計)	205	289	193	451	650	224	96	273	2,381	2,045	4,426	
準会員数 計	131	199	151	366	494	162	80	207	1,790	1,504	3,294	
()は女性内数	(12)	(9)	(4)	(14)	(17)	(3)	(8)	(11)	(78)	(84)	(162)	

注1: ※印は、関東・甲信地区(茨城県、栃木県、群馬県、埼玉県、千葉県、東京都、神奈川県、山梨県及び長野県)及び沖縄県を示す。

注2: 複数部門での登録・合格者は、それぞれ部門で重複して計上している。

注3: 準会員には、正会員のうち、第二次試験合格後、当該技術部門に登録していない者を含む。

資料 4 令和元年度技術士試験の結果

(単位：人)

技術部門名	第一次試験						第二次試験					
	受験申込者				受験者	合格者	受験申込者				受験者	合格者
	20代	30代	その他	合計			30代	40代	その他	合計		
機械	1,390	602	522	2,514	1,370	760	471	396	242	1,109	980	190
船舶・海洋	4	5	9	18	11	7	5	2	3	10	10	3
航空・宇宙	23	14	24	61	34	14	18	28	18	64	57	8
電気電子	784	512	828	2,124	1,126	581	402	554	509	1,465	1,229	150
化学	148	94	91	333	191	127	53	38	58	149	135	29
繊維	12	19	33	64	50	33	15	13	17	45	39	8
金属	46	45	51	142	93	50	28	27	30	85	76	25
資源工学	7	5	10	22	10	5	8	5	11	24	21	5
建設	4,377	1,933	4,301	10,611	6,614	3,286	4,816	6,944	5,773	17,533	13,546	1,278
上下水道	518	338	563	1,419	855	440	458	748	657	1,863	1,446	173
衛生工学	110	140	184	434	230	130	185	280	207	672	558	45
農業	270	121	375	766	530	267	170	414	460	1,044	796	86
森林	102	67	141	310	210	85	80	113	134	327	266	57
水産	34	9	26	69	42	26	39	62	56	157	126	19
経営工学	81	65	184	330	172	120	58	104	138	300	258	36
情報工学	208	239	368	815	491	373	134	220	142	496	408	30
応用理学	286	74	58	418	260	94	228	245	228	701	576	82
生物工学	100	24	29	153	86	51	20	14	6	40	38	10
環境	699	306	334	1,339	832	330	181	266	166	613	493	78
原子力・放射線	68	28	35	131	59	40	31	41	31	103	88	17
小計	—	—	—	—	—	—	7,400	10,514	8,886	26,800	21,146	2,329
総合技術監理	—	—	—	—	—	—	567	1,878	1,445	3,890	3,180	490
合計	9,267	4,640	8,166	22,073 (2,797)	13,266 (1,686)	6,819 (878)	7,967	12,392	10,331	30,690 (1,575)	24,326 (1,285)	2,819 (204)
百分率	42.0%	21.0%	37.0%	100.0%	60.1%	30.9% 《51.4%》	26.0%	40.4%	33.7%	100.0%	79.3%	9.2% 《11.6%》
	63.0%						66.3%					
(参考)30年度合計	8,474	4,488	8,266	21,228 (2,419)	16,676 (2,000)	6,302 (791)	8,541	13,913	10,290	32,744 (1,481)	25,914 (1,199)	2,355 (122)
百分率	39.9%	21.1%	38.9%	100.0%	78.6%	29.7% 《37.8%》	26.1%	42.5%	31.4%	100.0%	79.1%	7.2% 《9.1%》
	61.1%						68.6%					

※合計欄：()は女性内数

※百分率欄：《 》は受験者に対する合格率

資料 5 技術士および技術士補の技術部門別登録者数

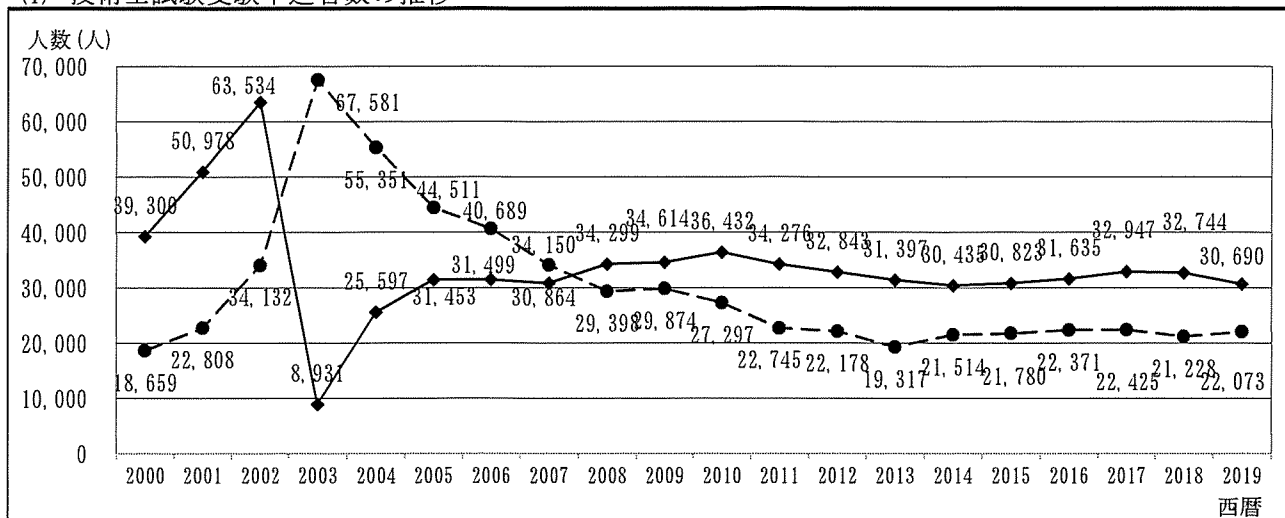
(2020年3月末日現在)

技術部門名	技術士登録者数	
	合計	対前年度増減
機 械	6,173	223
船 舶・海 洋	214	0
航 空・宇 宙	238	11
電 気 電 子	6,041	188
化 学	1,687	30
繊 維	798	12
金 属	1,505	48
資 源 工 学	486	4
建 設	51,675	1,005
上 下 水 道	7,350	181
衛 生 工 学	3,285	53
農 業	5,154	112
森 林	1,535	70
水 産	763	22
経 営 工 学	2,017	49
情 報 工 学	2,273	33
応 用 理 学	4,567	79
生 物 工 学	316	14
環 境	2,107	79
原子力・放射線	536	27
総合技術監理	15,621	457
合 計	114,341	2,697
登 録 者 実 数	94,118	2,045
()は女性内数	(1,904)	(141)

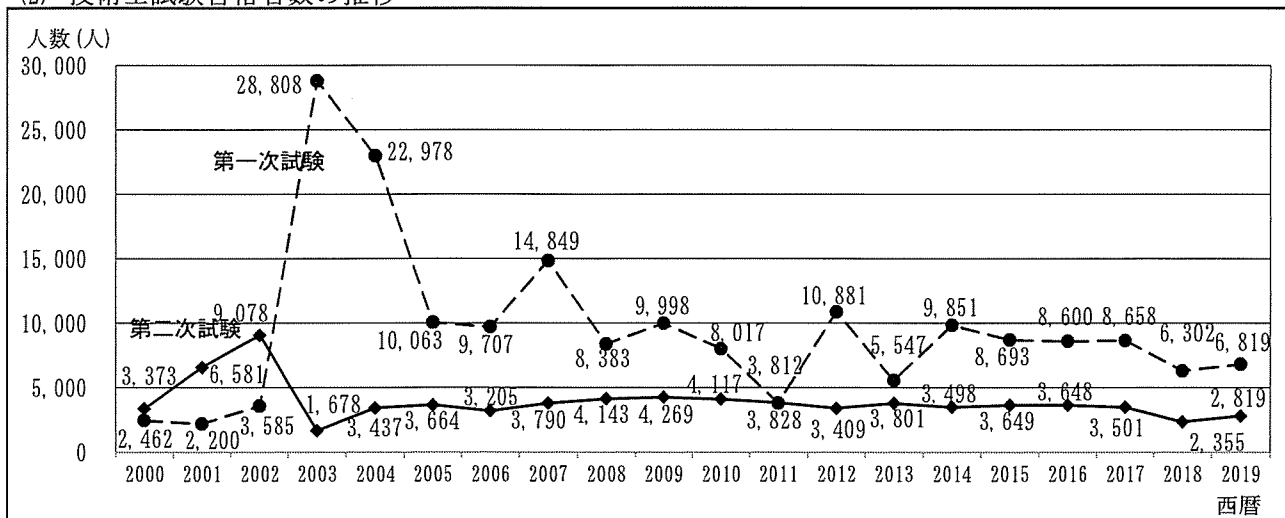
技術部門名	技術士補登録者数	
	合計	対前年度増減
機 械	1,025	29
船 舶・海 洋	9	0
航 空・宇 宙	45	1
電 気 電 子	1,494	37
化 学	193	10
繊 維	21	6
金 属	76	3
資 源 工 学	18	0
建 設	23,386	1,298
上 下 水 道	2,935	79
衛 生 工 学	831	14
農 業	1,992	82
森 林	435	9
水 産	242	14
経 営 工 学	112	1
情 報 工 学	753	6
応 用 理 学	1,684	75
生 物 工 学	343	△ 3
環 境	2,241	58
原子力・放射線	49	1
合 計	37,884	1,720
登 録 者 実 数	37,668	1,720
()は女性内数	(4,222)	(386)

資料 6 技術士試験申込者、合格者、登録者及び正会員・準会員の推移

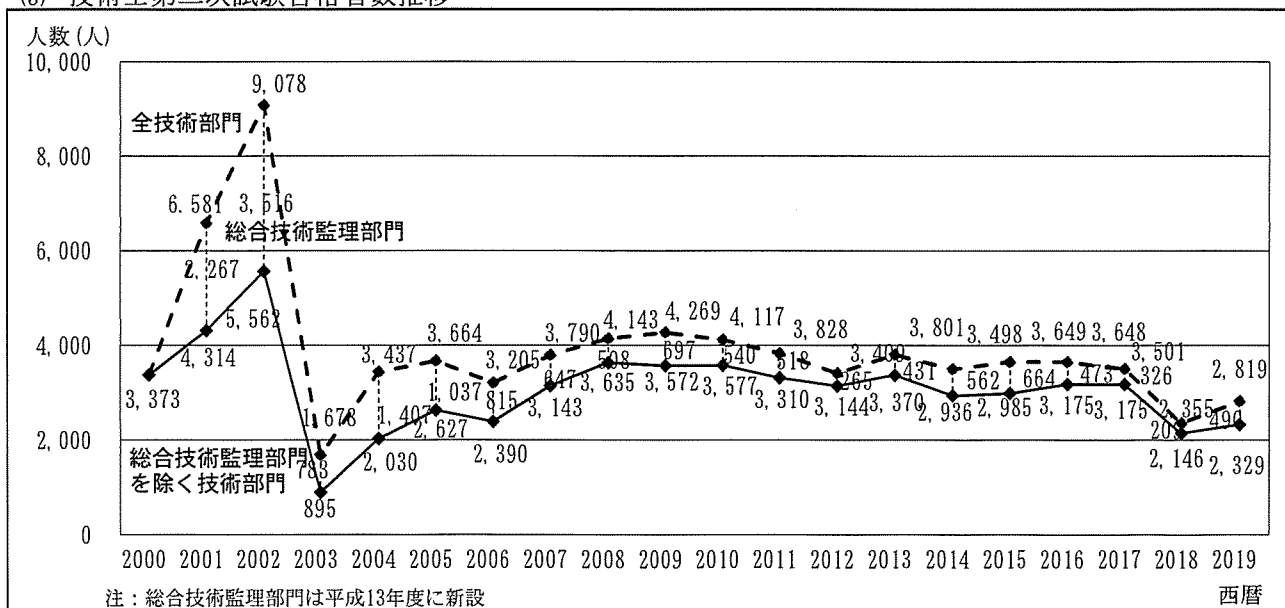
(1) 技術士試験受験申込者数の推移



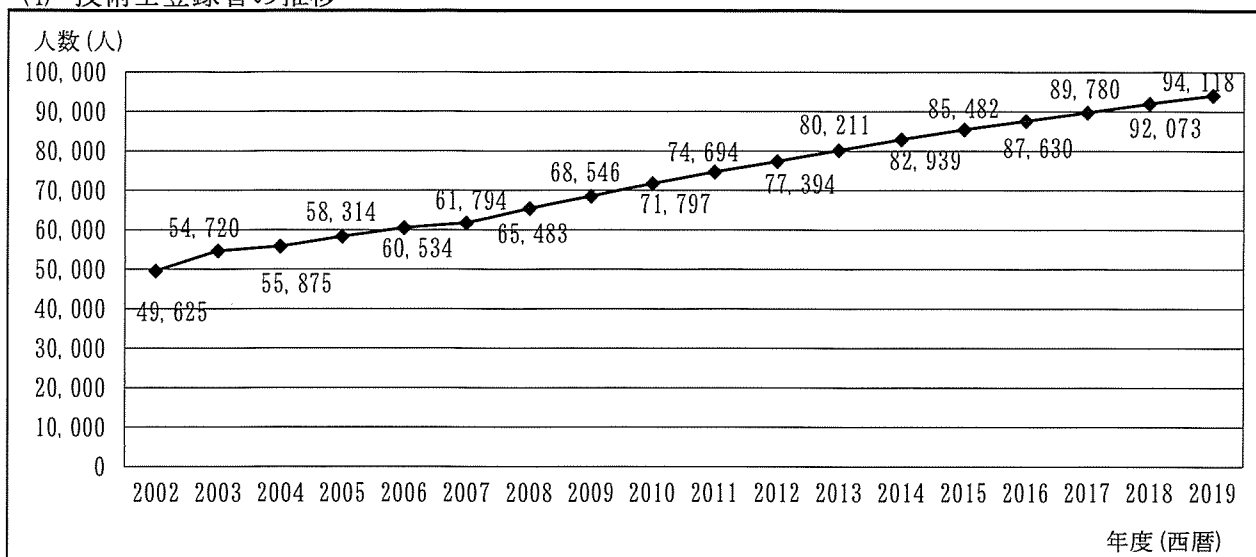
(2) 技術士試験合格者数の推移



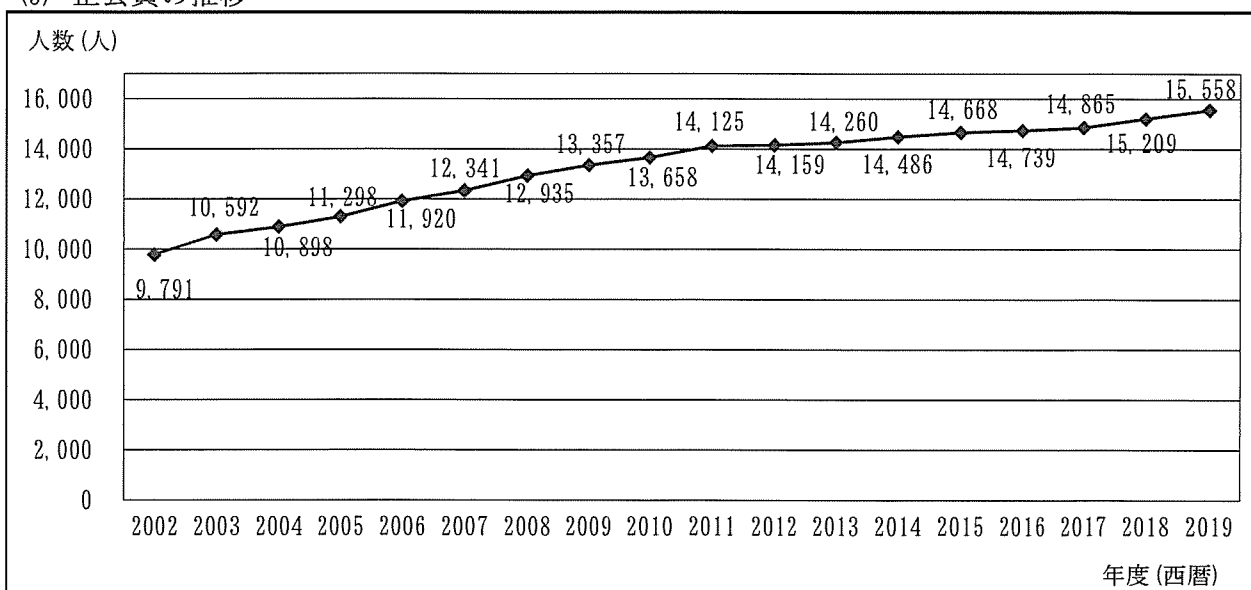
(3) 技術士第二次試験合格者数推移



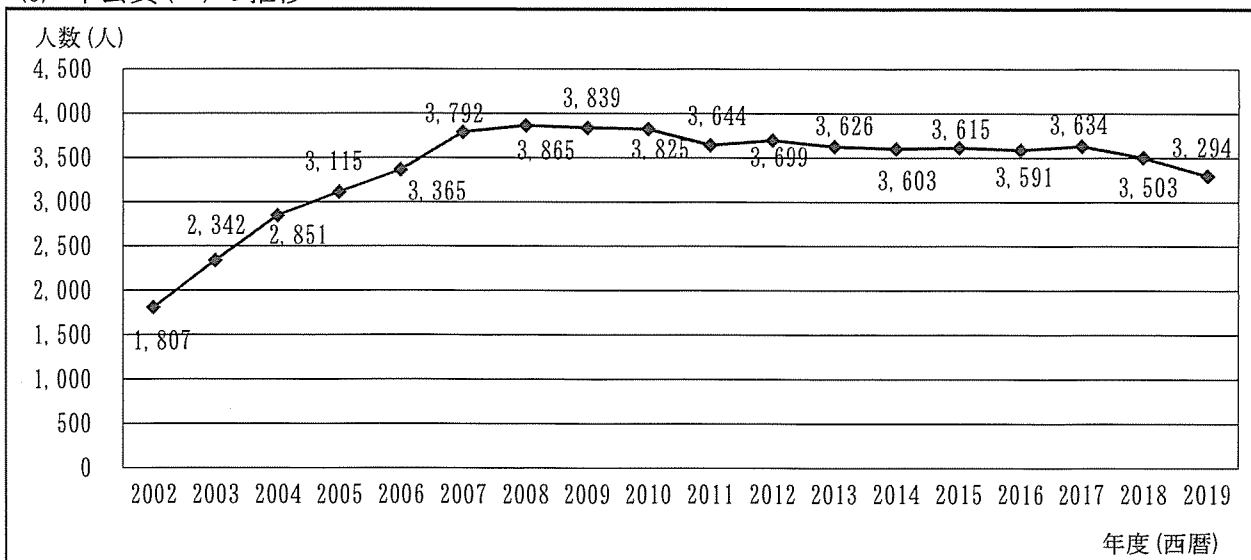
(4) 技術士登録者の推移



(5) 正会員の推移



(6) 準会員(*)の推移



*準会員になることが出来る者：①技術士第二次試験に合格し、技術士登録をしていない者
 ②技術士第一次試験合格者、又はJABEE認定課程を修了した者の内、技術士第二次試験に合格していない者

資料 7 賛助会員一覧 (2020年3月31日現在)

(株)菱エンジニアリング	(株)小林設計事務所
(株)アジア共同設計コンサルタント	五洋建設(株)
アジア航測(株)	(株)サトー技建
アジアプランニング(株)	サンコーコンサルタント(株)
(株)東コンサルタント	(株)三条工測
(株)荒谷建設コンサルタント	サンスイコンサルタント(株)
いであ(株)	(株)三水コンサルタント
(株)インシーク	三陽技術コンサルタンツ(株)
(株)ウエスコ	(株)シードコンサルタント
(株)エイト日本技術開発	ジェイアール東日本コンサルタンツ(株)
エヌシーイー(株)	四国建設コンサルタント (株)
NTCコンサルタンツ(株)	静岡コンサルタント(株)
応用地質(株)	(株)地盤調査事務所
(株)大林組	清水建設(株)
(株)奥村組	昭和設計(株)
(株)オリエンタルコンサルタンツ	シンワ技研コンサルタント(株)
オリエンタル白石(株)	(一社)全国地質調査業協会連合会
開発技建(株)	(株)総合技術コンサルタント
開発虎ノ門コンサルタント(株)	相互技術(株)
(株)片平新日本技研	第一復建(株)
(株)カナコン	大鉄工業(株)
(株)環境総合テクノス	大同コンサルタンツ(株)
(株)関電工	大日コンサルタント(株)
基礎地盤コンサルタンツ(株)	大日本コンサルタント(株)
九州建設コンサルタント(株)	(株)タイヨーエンジニア
(株)協和コンサルタンツ	(株)竹中工務店
協和設計(株)	(株)竹中土木
(株)近代設計	(株)拓工
(株)きんでん	玉野総合コンサルタント(株)
京王電鉄(株)	(株)チェリーコンサルタント
(株)建設環境研究所	(株)地圏総合コンサルタント
(株)建設技術研究所	中央開発(株)
(株)建設コンサルタントセンター	中央復建コンサルタンツ(株)
興亜開発(株)	中外テクノス(株)
(株)航空システムサービス	中電技術コンサルタント(株)
(株)鴻池組 本社	(株)長大
(株)興和	(株)千代田コンサルタント
国際航業(株)	(株)テクノコンサルタント
国土防災技術(株)	鉄建建設(株)

電気技術開発(株)
東亜建設技術(株)
東急建設(株)
(株)東京エネシス
東京技工(株)
(株)東京建設コンサルタント
(株)東光コンサルタンツ
(株)東芝
東電設計(株)
東邦コンサルタント(株)
東洋建設(株)
(株)ドーコン
(株)トーニチコンサルタント
飛島建設(株)
(株)西島製作所
中日本建設コンサルタント(株)
中日本ハイウェイ・エンジニアリング名古屋(株)
(株)ナルサワコンサルタント
南海カツマ(株)
西日本技術開発(株)
西日本高速道路エンジニアリング中国(株)
日栄地質測量設計(株)
(株)日建技術コンサルタント
(株)日水コン
日鉄鋳コンサルタント(株)
日本道路(株)
(株)日本海コンサルタント
日本基礎技術(株)
日本工営(株)
(株)日本構造橋梁研究所
日本交通技術(株)
日本シビックコンサルタント(株)
日本振興(株)
(株)日本水工コンサルタント
日本測地設計(株)
日本地下水開発(株)
日本電設工業(株)
(株)日本橋保険センター
（一社）日本労働安全衛生コンサルタント会
(株)ニュージェック
(株)ネクスコ・メンテナンス東北

(株)ネクスコ・エンジニアリング東北
(株)ネクスコ東日本エンジニアリング
パシフィックコンサルタンツ(株)
(株)パスコ
(株)八州
阪神測建(株)
(株)ピーエス三菱
(株)日立製作所
(株)ヒロコン
(株)フォーラムエイト
(株)福山コンサルタント
(株)フジヤマ
(株)復建エンジニアリング
(株)復建技術コンサルタント
復建調査設計(株)
(株)ホクコク地水
北電技術コンサルタント(株)
(株)本間組
前田建設工業(株)
(株)間瀬コンサルタント
(株)松村組
三井共同建設コンサルタント(株)
三井住友建設(株)
(株)三菱地所設計
三菱電機(株)
三菱マテリアルテクノ(株)
(株)村尾技建
村本建設(株)
八千代エンジニアリング(株)
(株)ユアテック
(株)淀川アクテス
(株)四電技術コンサルタント
(株)ルーラルエンジニア

計 152 社