

幸手 権現堂桜堤



川越 時の鐘



技術の力で地域の発展に貢献

さいたまスーパーアリーナ



秩父 羊山公園



【写真提供；埼玉県産業労働部観光課、(株)さいたまアリーナ】



公益社団法人 **日本技術士会**
The Institution of Professional Engineers, Japan

埼玉県支部

公益社団法人 日本技術士会 埼玉県支部

「技術士」とは、技術士法で定められた21の技術部門からなる国家資格です。技術士法に基づき、科学技術分野に関する高等の専門的応用能力を有し、計画、研究、設計、分析、試験、評価又はこれらに関する指導の業務を行っています。また、技術士法の規定により、その業務にあたっては、公共の安全や公益の確保、守秘義務、技術水準向上のための資質向上などの責務を負っています。

日本技術士会は、その「技術士」により構成された公益社団法人です。

日本技術士会埼玉県支部は、埼玉県に在住または勤務する日本技術士会正会員約740名と準会員約210名から成り、以下に示す基本方針及び行動指針の基に、地域に密着した活動を展開し、科学技術の振興を通じて、彩の国埼玉県の地域社会経済の発展への貢献を目指しています。

<基本方針>

埼玉県支部は、埼玉県内産学官との連携を深めて、技術士の技術力により、地域社会経済の発展に貢献する。

<行動指針>

- ・ 行政、公的機関、大学等教育機関、産業界との交流を深め、地域社会経済発展に資する活動を積極的に推進する。
- ・ 技術者倫理の啓発に努め、継続研鑽（CPD）の実施により、技術士の資質向上に努める。

埼玉県支部の活動

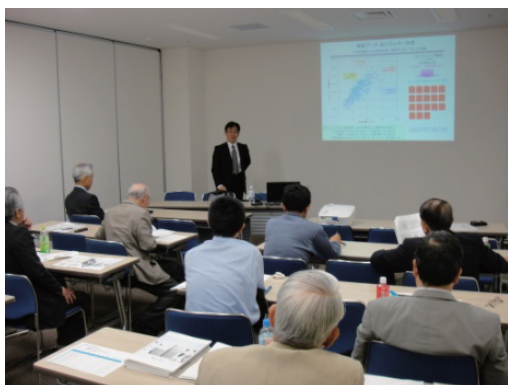
理科教育支援活動

理科大好きな若い人を育成するため、技術士が長年の経験で得た科学技術と最新の情報に基づき、小学校及び中学校向けの理科実験教室を開催しています。

また、学校や公民館等への出前理科実験講座も行っています。



講演会・見学会等の研修会活動



最新の科学技術セミナー及び支部会員の資質向上を図るための講演会や見学会を定期的に行っています。

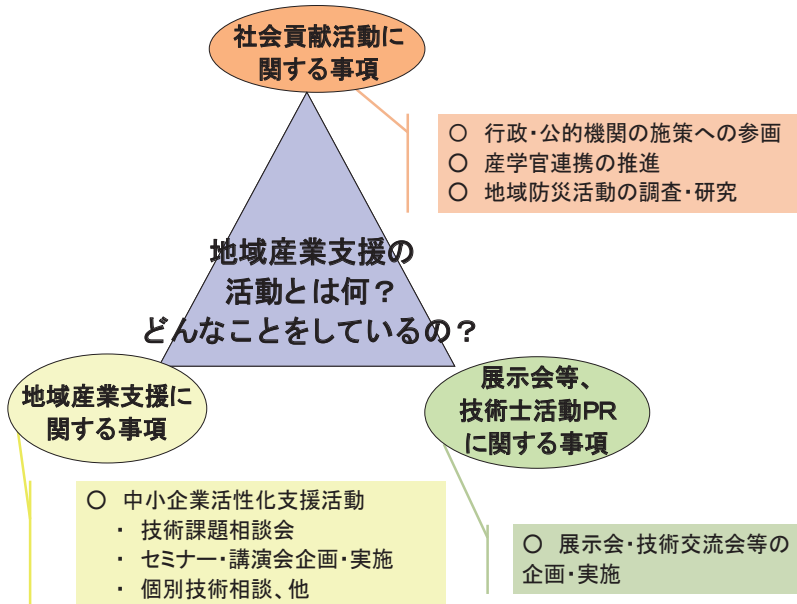
また、一般市民や技術者向けに、最新のトピックスをテーマに分り易い研修会を開催しています。

会員以外の方のご参加も歓迎します。

地域産業支援活動

社会貢献活動の一環として、地域産業活性化のために、下図のような活動を地域産業支援委員会が中心となって積極的に展開しています。

社会貢献活動として、行政・公的機関の施策への参画（ミラサポ地域プラットフォーム事業への登録等）、産学官連携の推進（大学や研究機関のシーズの企業へのバトンタッチ支援）などを行っています。



地域産業支援活動では、中小企業を対象とした技術課題相談会、セミナー・講演会、事務所来訪やホームページ等による個別技術相談等を行っています。

埼玉県産業技術総合センター、コラボ産学官埼玉支部などと連携した技術課題相談会は定着した活動となっており、新製品開発などの成果もでています。



展示会・広報活動

技術士の社会貢献活動、地域産業支援活動などを幅広く紹介するため、県内で開催される「彩の国ビジネスアリーナ」「サイシンビジネスフェア」「北部地域技術交流会」などに出展しています。

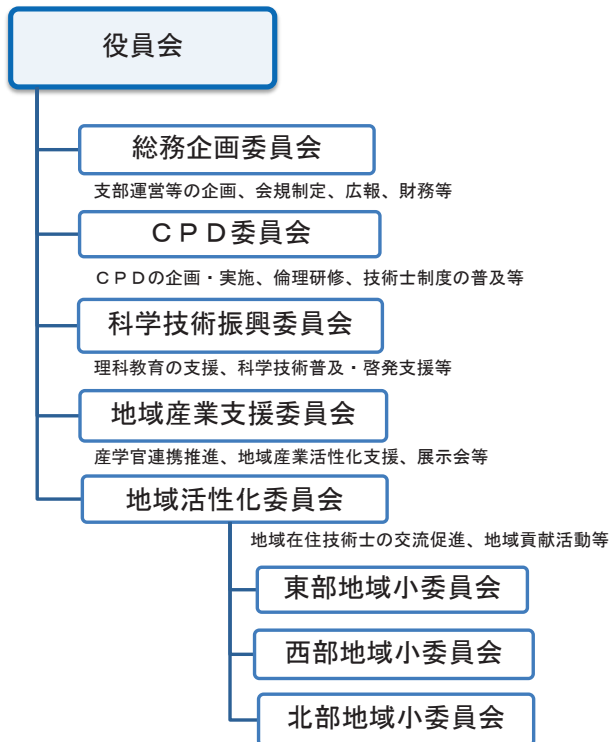
展示会では、大学や公的機関と共同で、無料技術相談会なども行っています。

また、広報誌を定期的に発行し、埼玉県支部や技術士の活動を発信しています。



埼玉県支部の組織、正会員の構成

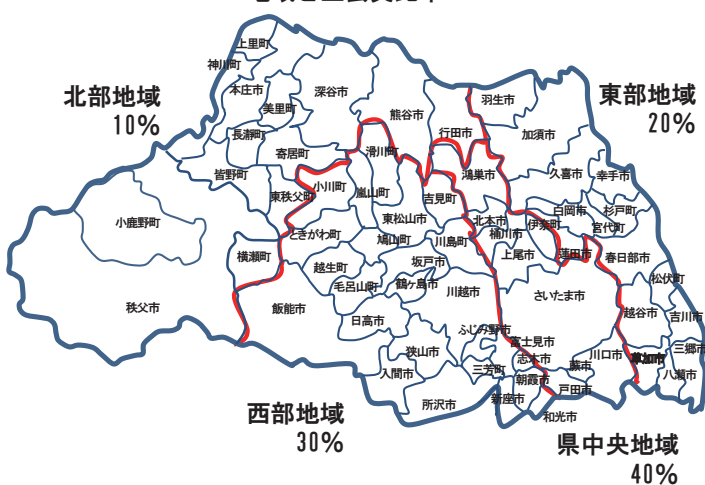
【埼玉県支部の組織】



【部門別正会員数】

技術部門	正会員数
機械	79
船舶・海洋	0
航空・宇宙	2
電気・電子	116
化学	18
繊維	3
金属	30
資源工学	4
建設	258
上下水道	49
衛生工学	36
農業	32
森林	6
水産	13
経営工学	20
情報工学	50
応用理学	45
生物工学	4
環境	24
原子力・放射線	5
総合技術監理	199

地域と正会員比率



【会員総数】

正会員	735
準会員	213

(2017年3月現在)

公益社団法人 日本技術士会 埼玉県支部
〒333-0844 埼玉県川口市上青木 3-12-18

SKIPシティA1-706B

TEL : 048-263-0840

FAX : 048-263-0841

E-mail : saitama@engineer.or.jp

<ホームページ>

http://www.engineer.or.jp/c_shibu/saitama/

<アクセス>

川口駅または西川口駅よりバス

総合高校下車 徒歩 5 分

