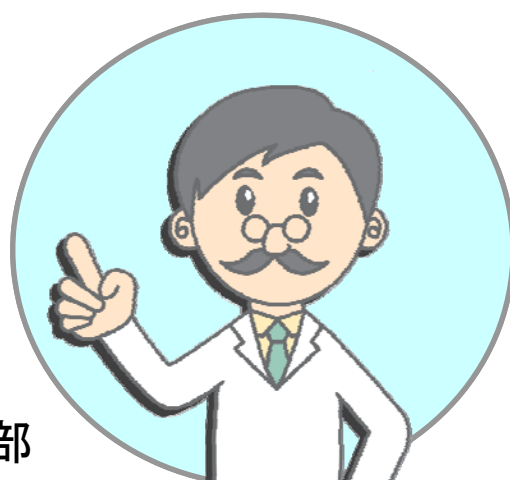


公益社団法人 日本技術士会 茨城県支部

科学技術の向上と産業経済の発展に貢献

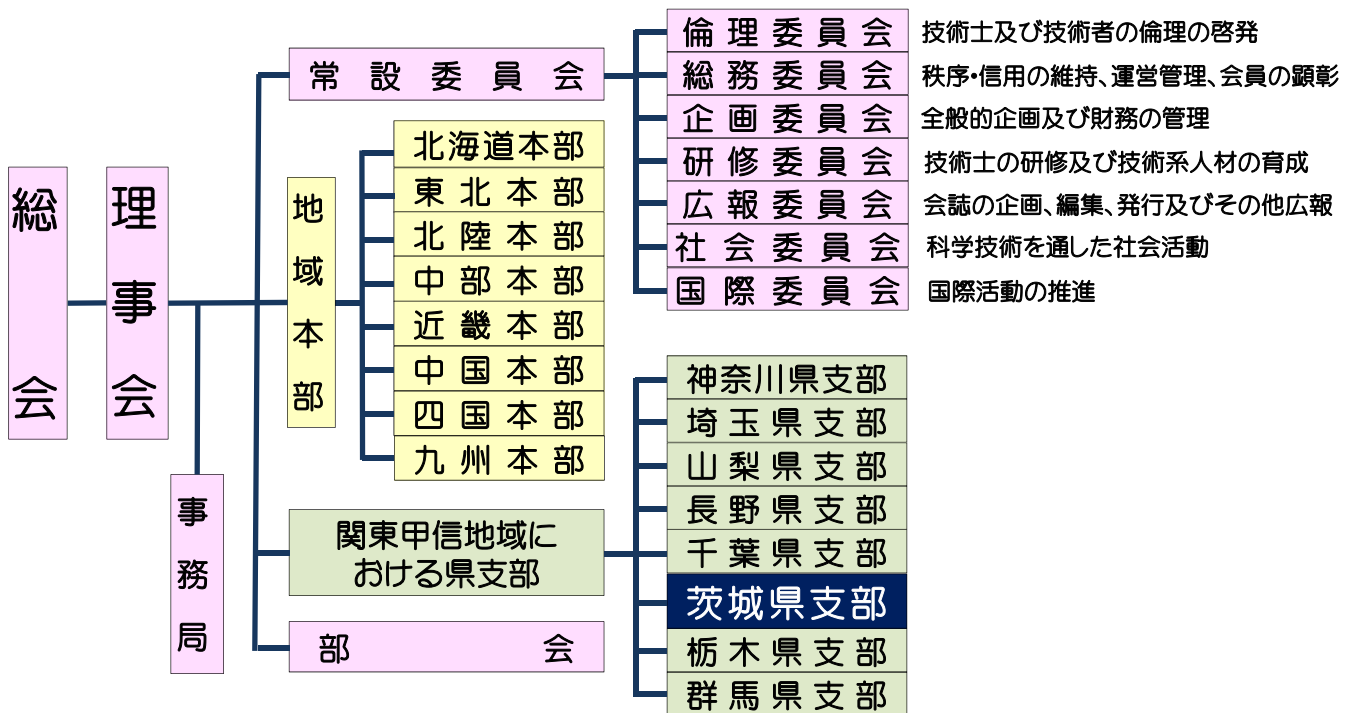


公益社団法人日本技術士会茨城県支部

県レベルの地域活動の活性化と地域社会への貢献をめざし、2012年、公益社団法人日本技術士会に茨城県支部が設置されました。本県支部は、茨城県に在住あるいは勤務する日本技術士会会員からなる技術者集団です。1998年に設立された茨城県技術士会の活動を継承し、会員の力を結集して地域に密着したきめ細かな対応を通じて、技術士活動の活性化を図り、国、県および各市町村など自治体・関連諸機関、県内各種法人・企業・団体との連携を密に、科学技術の向上と産業経済の発展に貢献して参ります。

茨城県の科学技術の向上と産業経済の発展に貢献します

日本技術士会における茨城県支部の位置づけ



会員数

	正会員	準会員
茨城県支部	(3.0%) 440名	(3.1%) 111名
全国	14,668名	3,615名

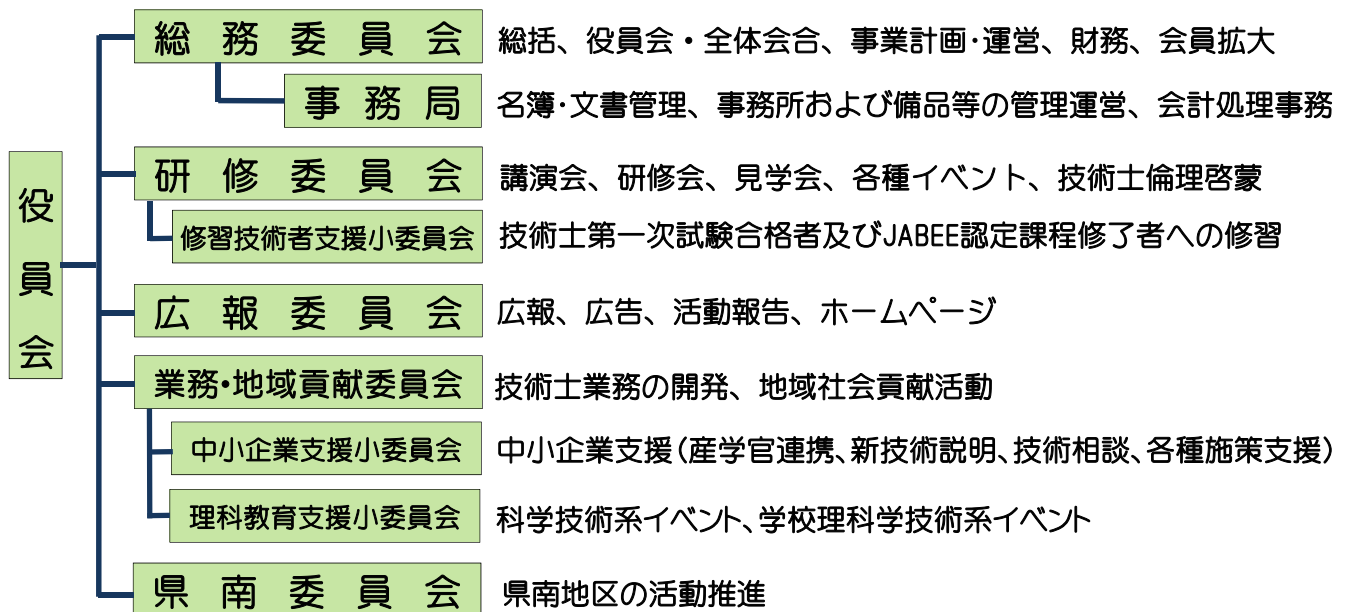
(2016. 3. 31 現在)

参考：茨城県の人口

	人口
茨城県	(2.3%) 2,917,857人
全国	127,110,047人

(2015. 10. 1 国勢調査速報)

茨城県支部の組織



茨城県支部の活動

1. 県・自治体等の施策への積極的な協力
2. 中小企業の諸問題の解決支援
3. 地域の科学技術の普及・振興に貢献
4. 技術士CPD（継続研鑽）活動の地域展開の強化および活性化

交流会



講演会



意見交換会

- ◆ 地域社会への貢献
- ◆ 技術士活動の活発化



勉強会



科学イベントへ参画

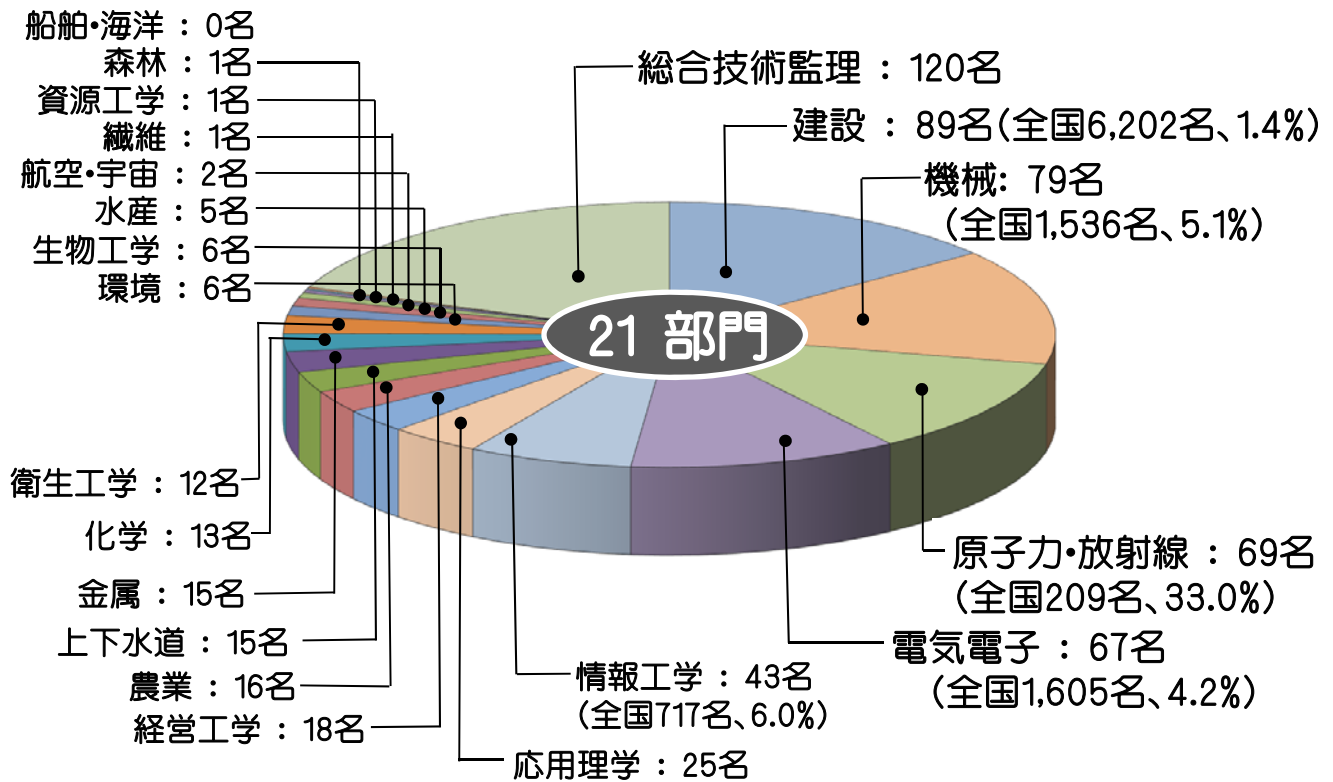


展示会への出展



養成講座の講師

茨城県支部会員の技術部門構成(正会員数 440名)

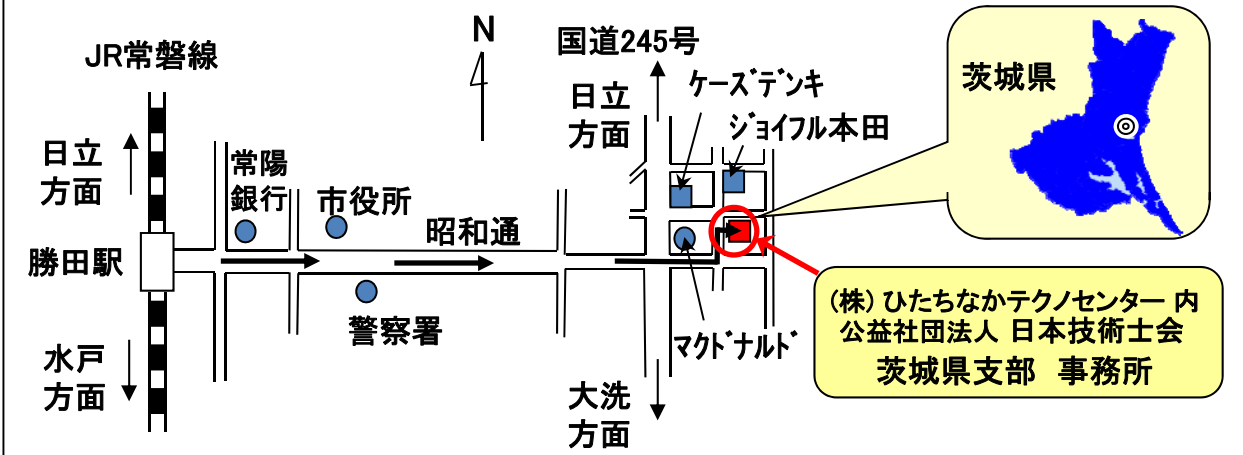


※複数部門保有者は重複計上しています (2016.3.31現在)

公益社団法人 日本技術士会茨城県支部
 〒312-0005 茨城県ひたちなか市新光町38番地
 (株)ひたちなかテクノセンター 内
 TEL 029-219-5154 FAX 029-265-5558
 E-mail : ibaraki@engineer.or.jp
 ホームページ : http://www.engineer.or.jp/c_shibu/ibaraki/

交通案内図 (勝田駅から車で約20分)

勝田駅からバスがあります
 (株)ひたちなかテクノセンターのホームページ
 「交通のご案内/時刻表」を参照下さい



(株)ひたちなかテクノセンター 内
 公益社団法人 日本技術士会
 茨城県支部 事務所