

平成16年

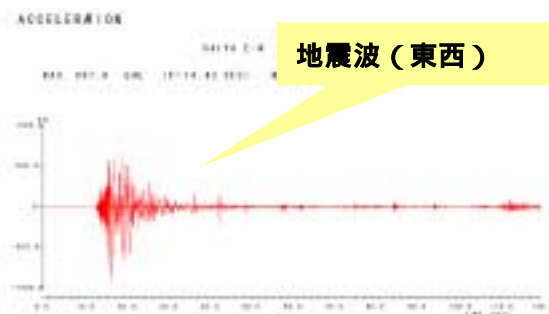
新潟県中越地震 技術士会現地調査



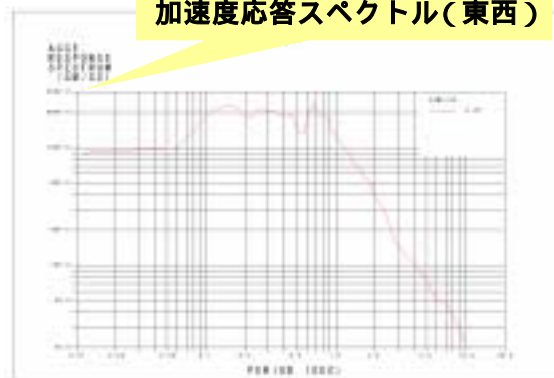
新潟県庁前 技術士会調査団

新潟県中越地震記録

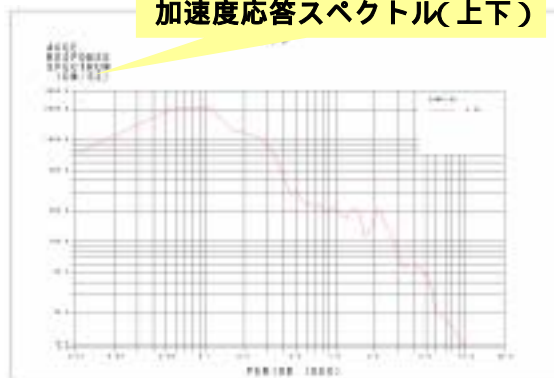
新潟県中越地震							
2004年10月23日17時56分		新潟県中越地方		37.3° N 138.3° E M6.8			
道府県	市区町村	観測点名	震度	最大加速度(gal=cm/s ²)			震央距離 (km)
				南北	東西	上下	
新潟県	小千谷市	城内	7	779.2	897.6	730.8	13



加速度応答スペクトル(東西)



加速度応答スペクトル(上下)



被災地域地図

小千谷市の地震記録



川口市天納地区 斜面崩壊に道路災害



川口市天納地区 斜面崩壊に道路災害



県道川口塩殿線西倉地区道路崩壊



県道川口塩殿線西倉地区道路崩壊



小千谷市浦柄地区 地滑りによる河川災害



小千谷市浦柄地区 土石流渠道を走る



小千谷市 斜面崩落雪崩防止柵効果



県道小栗山地区 地滑りによる道路崩壊



長岡市妙見地区 岩盤崩落による事項現場



長岡市妙見地区 優太ちゃん救出現場



県道荒谷トンネル SPL 付近の段差的崩壊



県道荒谷トンネル 斜め亀裂



山辺橋および小千谷発電所の被害



山辺橋 斜面沈下の伴い深礎杭の露出



小千谷発電所ペンストック



山辺橋 ラーメン橋脚の塑性ヒンジ



川口町 新旧住宅形式による被害の差異



川口町 店舗の損壊



川口町 ホテル蒼丘裏地の斜面崩落



川口町市街 お寺と墓の崩壊



川口町 宅地診断



川口町 ライフラインの緊急復旧工事



川口町 消雪施設に伴い道路沈下



川口駅横断地下通路の損壊



長岡高専 活断層による階段のずれ



小千谷市 急傾斜地の崩壊



川口駅背面の地滑り箇所



山間部の地滑り崩壊箇所



川口町役場前の緊急拠点



川口町市街 テント村

